

«СОГЛАСОВАНО»  
Директор  
Мари-Турекского лесничества- филиала  
ГКУ РМЭ «Востокмежупрлес»  
Тухватуллин Ф.И.  
« 07 » август 2019 год



«УТВЕРЖДАЮ»  
Директор ООО «Лес-ЛС»  
Киселев С.А.  
« 07 » август 2019 год

**ПРОЕКТ ЛЕСОВОССТАНОВЛЕНИЯ**  
**(искусственное лесовосстановление)**  
**(комбинированное лесовосстановление)**  
**на (весну, осень) 2020 год**

Лесничество: Мари-Турекское

Участковое лесничество Сендинское лесной участок Сендинский

Номер квартала 34, номер выдела 14

Площадь участка 5,0 га.

Целевое назначение лесов - (защитные, эксплуатационные) хозяйств-е

главная порода Б, сопутствующие породы -

Обоснование проектируемых мероприятий (соответствие способа лесовосстановления в зависимости от количества жизнеспособного подроста и молодняка главных лесных пород по типам лесорастительных условий (Правил лесовосстановления, приложение 17, таблица 2):

План участка  
масштаб 1:10000

Условные обозначения :

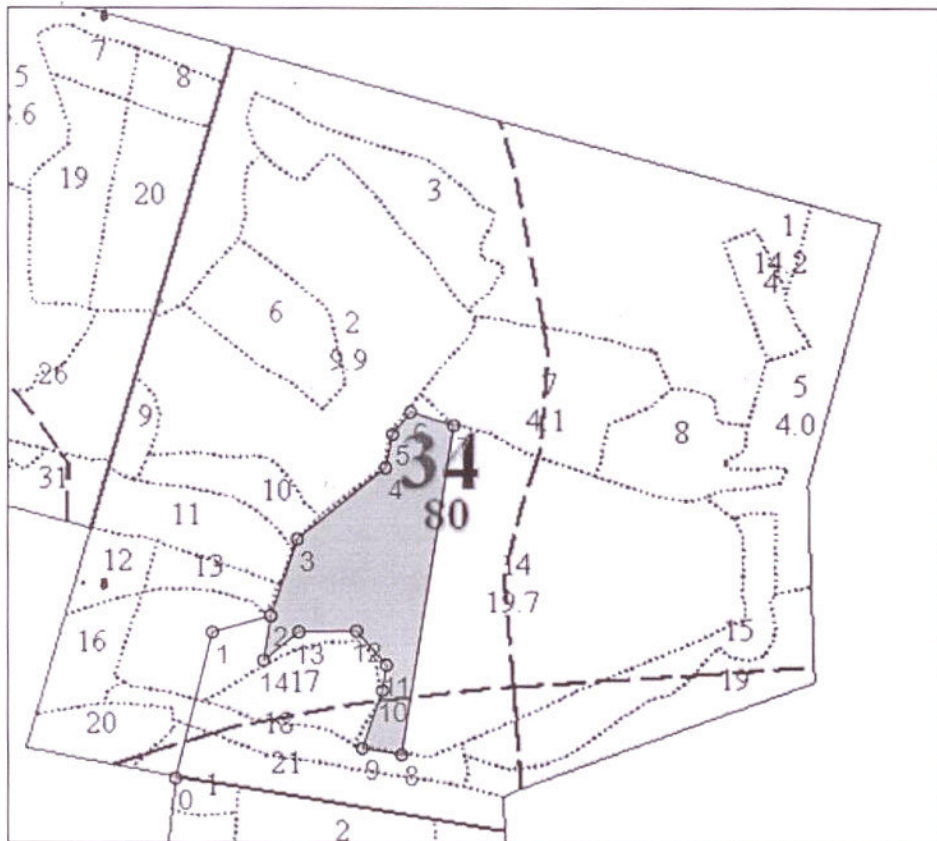
- границы лесного участка

№ точек	Румбы, град.	Линии, м	№ точек	Румбы, град.	Линии, м


1. Категория лесокультурной площади: (гари, вырубки, прогалины, редины и др.) Вырубка 2018 года
2. Рельеф, механ.состав почвы, степень влажности : равнин
3. Напочвенный покров (важнейшие растения индикаторы, степень задернения почвы) шиш. луговая, звездчатка, копытень свердлов-б
4. Тип леса, тип лесорастительных условий: ЕЛПШС
5. Наличие естественного возобновления главных пород: \_\_\_\_\_, тыс. шт.
6. Захламленность, мЗ \_\_\_\_\_ наличие пней 400 шт/га, средний диаметр 28 см.
7. Зараженность почвы вредителями, вид, шт/га: \_\_\_\_\_
8. Сроки и виды подготовки площади, применяемые машины и орудия- осень 2019г.  
МТЗ-82 с ПКА-70
9. Способы и время обработки почвы: (механизированная, ручная, сплошная, полосами, бороздами, террасирование, площадками), глубина обработки почвы, применяемые машины и орудия : плужными бородами,  
шубина обработки 10-12 см
10. Размещение и размеры площадок, террас, полос, борозд на площади и их направление 4,0 м между бородами, 0,7 м - ширина борозд
11. Метод и способ создания культур (посадка сеянцами, саженцами, посев рядовой, комбинированный, ручной, механизированный) посев лес колесом
12. Количество посадочных мест на 1 га, тыс.шт: 4,0
13. Размещение посадочных мест: 4x0,62 м
14. Схема смешения пород: 10Б, Б-Б-Б
15. Потребность в посадочном материале на 1 га - 4,0 тыс. шт
16. Характеристика посадочного материала по породам: возраст, происхождение, селекционная категория, качество семян, номер сертификата:  
сеянцы березы 2-х летки
17. Виды и способы ухода, их кратность (агротехнический, лесоводственный уход, дополнение и др):
- 1-й год: 1-но краткой
- 2-й год: 2-х краткой
- 3-й год: 1-но краткой
- 4-й год: 1-но краткой
- 5-й год: \_\_\_\_\_
- 6-й год: \_\_\_\_\_
- 7-й год: \_\_\_\_\_
18. Противопожарные мероприятия: (опашка минерализованной полосы, введение в состав культур лиственных пород).
19. Показатели оценки восстанавливаемых лесов для признания работ по лесовосстановлению законченными (возраст, состав пород, средняя высота и др.):  
возраст - 5 лет, средняя высота - 1,5 м,  
кол-во деревьев 1 га породы - 2 тыс. шт/га
20. Безопасные способы выполнения работ: соблюдение правил ТБ.

Составил: Инженер ООО «Лес-ЛС» Александр (Пахомова А.С.)

# ПЛАН УЧАСТКА



Общая площадь: 5.0 га  
 Эксплуатационная площадь: 5.0 га  
 Масштаб: 1 : 10000  
 Выполнил:

Условные обозначения:  
 Эксплуатационная площадь

№№	Направление	Румб	Длина, м
0 - 1	СВ	5° 00'	200.0
1 - 2	СВ	65° 00'	80.0
2 - 3	СВ	10° 00'	108.0
3 - 4	СВ	42° 00'	150.0
4 - 5	СВ	3° 00'	45.0
5 - 6	СВ	30° 00'	38.0
6 - 7	ЮВ	82° 00'	60.0
7 - 8	ЮЗ	0° 00'	443.0
8 - 9	СЗ	90° 00'	53.0
9 - 10	СВ	10° 00'	82.0
10 - 11	СВ	0° 00'	34.0
11 - 12	СЗ	50° 00'	60.0
12 - 13	ЮЗ	80° 00'	76.0
13 - 14	ЮЗ	42° 00'	60.0
14 - 2	СЗ	0° 00'	60.0